

硬質銀めっき

銀の優れた特性

電導性,耐熱性,耐食性

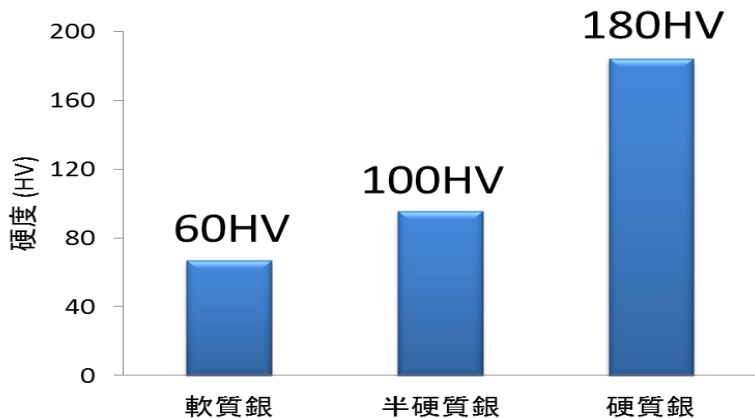
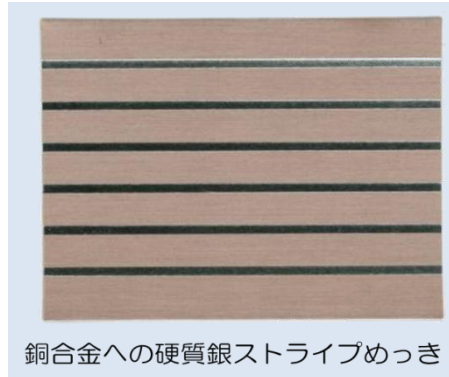
耐摩耗性を上げる

高硬度

曲げても割れにくい
優れた加工性

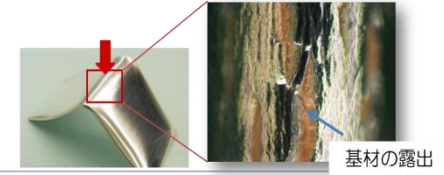


必要な部分のみ
ストライプめっき



60~180HVの硬度を持つ銀めっきの選択が可能です

90度折り曲げ試験を実施
 基材の露出無し・・・○
 基材の露出有り・・・×

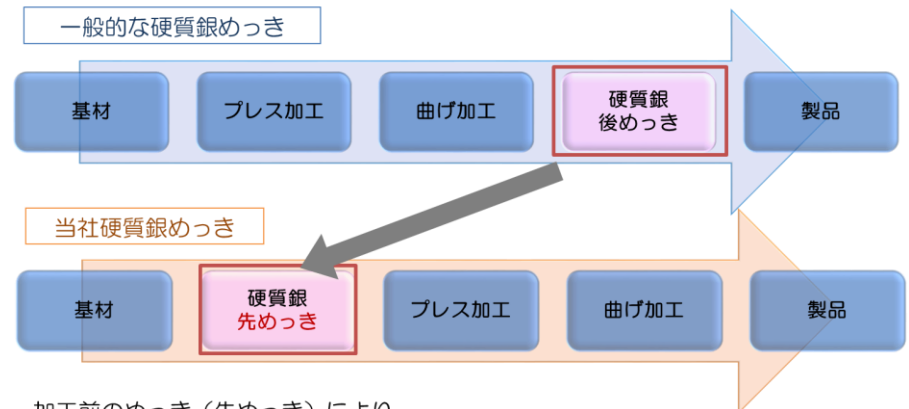


めっき	銀めっき膜厚/硬度	90度曲げ試験
軟質銀めっき	20μm/ 60HV	○
従来の硬質銀めっき	20μm/180HV	×
☆当社硬質銀めっき	20μm/180HV	○
ニッケルめっき4μmの上に軟質銀めっき	20μm/ 60HV	○
ニッケルめっき4μmの上に従来の硬質銀めっき	20μm/180HV	×
☆ニッケルめっき4μmの上に当社硬質銀めっき	20μm/180HV	○

※基材:0.5mmタフピッチ銅

軟質銀めっきに匹敵する**曲げ性**を有しています

曲げ性の向上により加工後のめっき（後めっき）に制限されていたものが、加工前の基材への硬質銀めっき（先めっき）が可能となりました



加工前のめっき（先めっき）により

- 高速連続生産が可能・・・安定した品質をご提供
- 必要部だけの部分めっきを選択可能・・・銀の使用量を削減